

FINITURE DISPONIBILI
AVAILABLE FINISHES

Teca

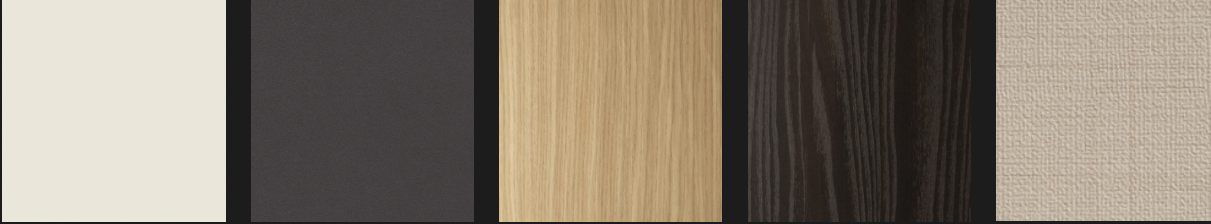
BED GROUP

Melaminico

Melamine

Melaminico Base

Basic Melamine



- cod. MEL.101
Bianco Luna

- cod. MEL.202
Grigio Antracite

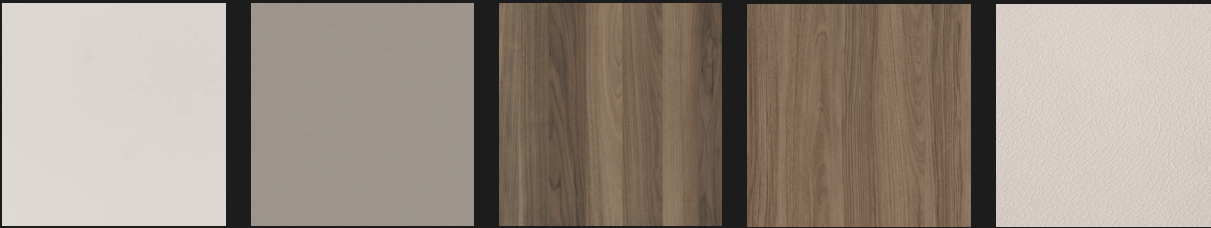
- cod. MEL.209
Dolcevita Chiaro

- cod. MEL.210
Rovere Moresco

- cod. MEL.102
Lino Tessuto

Melaminico Plus

Plus Melamine



- cod. MEL.309
Sabbia

- cod. MEL.201
Grigio Maya

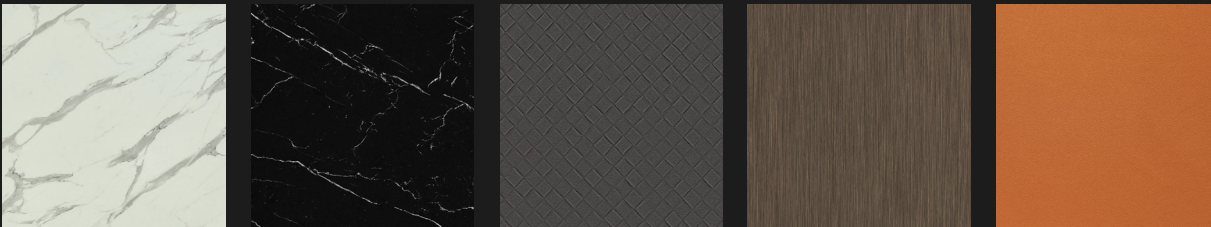
- cod. MEL.203
Adige Chiaro

- cod. MEL.205
Adige Naturale

- cod. MEL.211
Primo Fiore

Melaminico Decorativo

Decor Melamines



- cod. MEL.404
Montilla Carrara

- cod. MEL.403
Montilla Marquinia

- cod. MEL.402
Dark Matrix

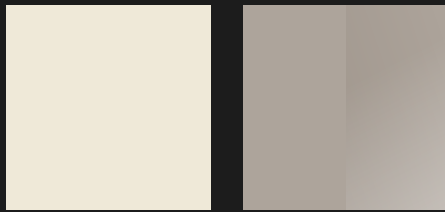
- cod. MEL.405
Madreperla

- cod. MEL.407
Concreta Orange

Spessore | Thickness 8 - 14 - 22 - 30 mm

Spessore | Thickness 14 mm

Laccato Base
Basic Lacquered



- cod. K.1.K9016
Bianco Neve

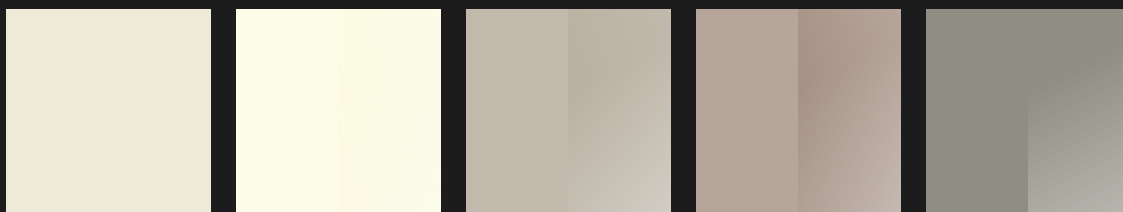
- cod.K.1.K0215
Grigio Maya

NOTE | NOTES

Il pannello viene laccato sulla faccia esterna e sui bordi, mentre la faccia interna rimane del melaminico corrispondente.

The panel is lacquered on the external face and on the edges, while the internal face remains of the corresponding melamine.

Laccato KICO
KICO Lacquered



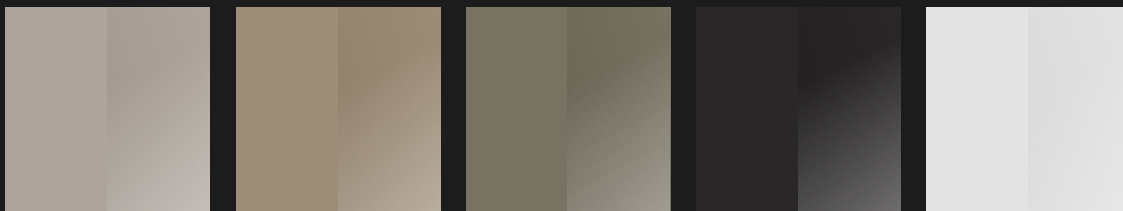
- cod. K.1.K9016
Bianco Neve

- cod. K.1.KC010
Avorio

- cod. K.1.K0073
Grigio Mare

- cod. K.1.K0008

- cod. K.1.KC015
Beige Kenia



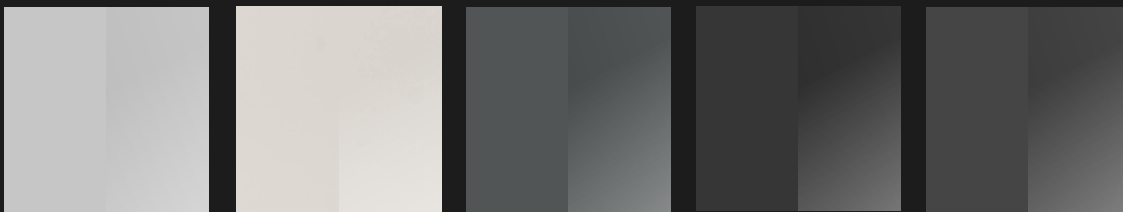
- cod.K.1.K0215
Grigio Maya

- cod. K.1.K1019
Nocciola

- cod. K.1.KC020
Grigio Lava

- cod. K.1.K8019
Cacao

- cod. K.1.K7047
Grigio Cenere



- cod. K.1.K0083
Grigio Fumo

- cod. K.1.KI013
Sabbia

- cod. K.1.KC005
Ferro

- cod. K.1.K7021
Grigio Teca

- cod. K.1.K7016
Grigio Antracite



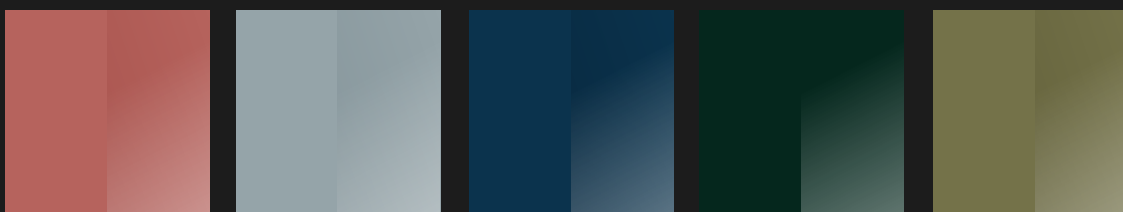
- cod. K.1.K9017
Nero Notte

- cod. K.1.KI004
Giallo Radice

- cod. K.1.KI006
Amaranto

- cod. K.1.KI008
Rosso Tramonto

- cod. K.1.KI001
Terracotta



- cod. K.1.KI005
Rosa Havana

- cod. K.1.KI002
Celeste

- cod. K.1.KI003
Blu Skydust

- cod. K.1.KI007
Verde Rubino

- cod. K.1.K6013
Verde Malva

Spessore | Thickness 14 - 22 - 30 mm

Legni

Woods

Essenze Base

Base Veneered



- cod. IMP.001
Rovere Camogli



- cod. IMP.002
Rovere Fango



- cod. IMP.003
Rovere Brown



- cod. IMP.004
Rovere Grigio



- cod. IMP.005
Rovere Moro

Essenze Plus

Plus Veneered



- cod. IMP.006
Rovere Nodato



- cod. IMP.101
Noce Canaletto



- cod. IMP.007
Rovere Termocotto

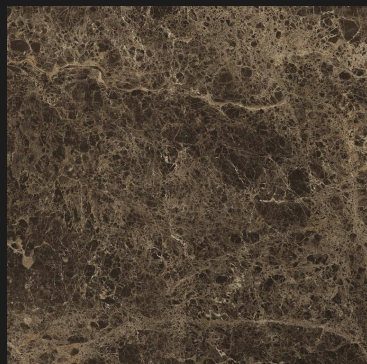
Spessore | Thickness 14 - 22 - 30 mm

Pietre
Stones

Gres Cat. A
Cat. A Gres



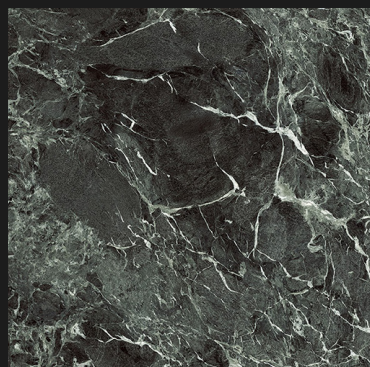
- cod. PIE.005 / PIE.006
Statuario Altissimo*



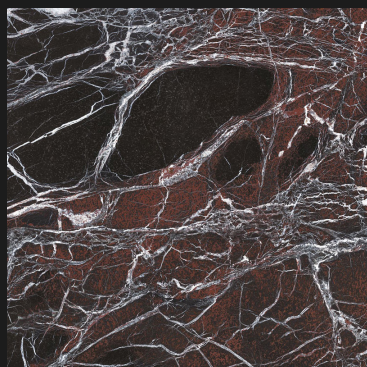
- cod. PIE.011 / PIE.012
Emperador Extra*

*DISPONIBILE IN VERSIONE OPACA E LUCIDA
*AVAILABLE IN MATT AND GLOSSY VERSIONS

Gres Cat. B
Cat. B Gres



- cod. PIE.010
Verde France



- cod. PIE.009
Rosso Domus



- cod. PIE.008
Ceppo Romano



- cod. PIE.007
Travertino Opaco

Spessore | Thickness 6 mm

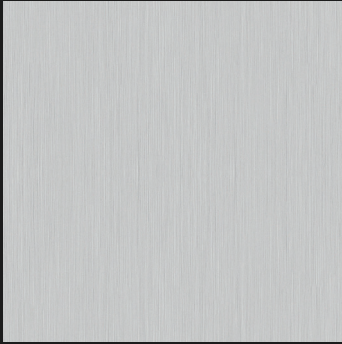
Tutte le finiture KICO sono rappresentate a scopo illustrativo. Le texture reali potrebbero apparire differenti da quelle presenti all'interno del campionario
| KICO finishes are shown for illustrative purposes. The real textures may look different from those present in the sample.

Metalli

Metal

Anodizzati

Anodized metals



cod. MET.003
Anodizzato Argento



cod. MET.002
Metallo Peltro Oro

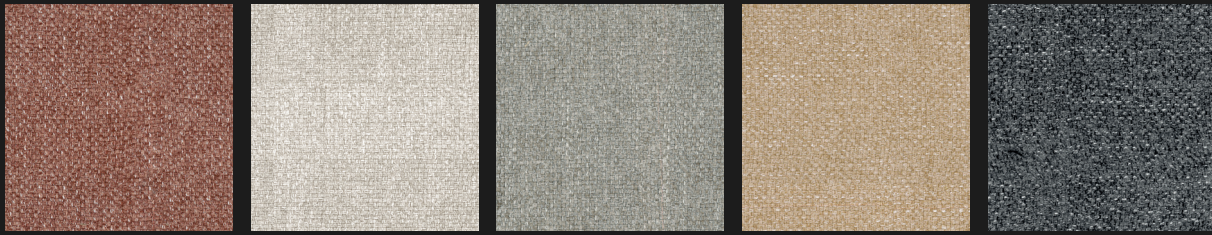


cod. MET.001
Anodizzato Titanio

Tutte le finiture KICO sono rappresentate a scopo illustrativo. Le texture reali potrebbero apparire differenti da quelle presenti all'interno del campionario
| KICO finishes are shown for illustrative purposes. The real textures may look different from those present in the sample.

CATEGORIA A | A CATEGORY

IRIDE



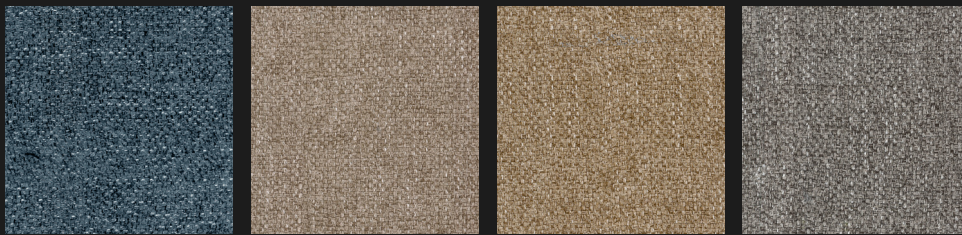
Codice KI.03

Codice KI.04

Codice KI.06

Codice KI.24

Codice KI.26



Codice KI.27

Codice KI.34

Codice KI.44

Codice KI.64

SPECIFICHE TECNICHE | DATA SHEET

Peso | Weight 400 g/m² (±5%)
 Altezza | Height 140 cm (±2%)
 Martindale | Martindale 35.000 cicli | cycle

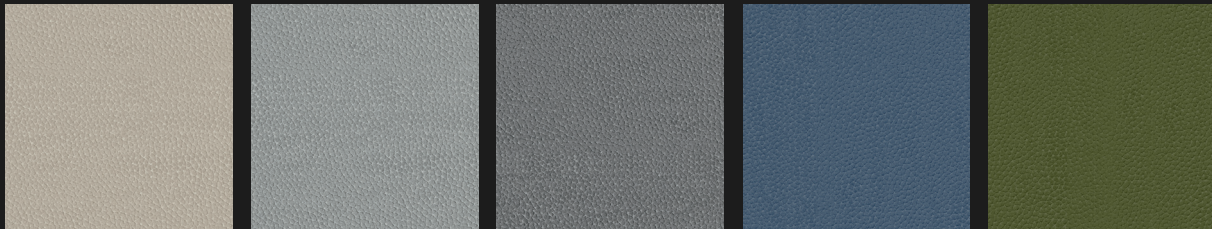
LAVAGGIO | WASHING



I valori indicati sono il risultato di medie statistiche. Alterazioni del colore sono tollerate secondo gli standard industriali e non costituiscono motivo di contestazione. Ci riserviamo il diritto di modificare in qualsiasi momento e senza preavviso le specifiche del prodotto.

This value are statistic average results. Discolouration and colour deviations tolerated by permissible industrial standards wich do not constitute reasons for claims. We reserve the right to modify, at anu moment and without notice, any porduct spofications.

HOLLY



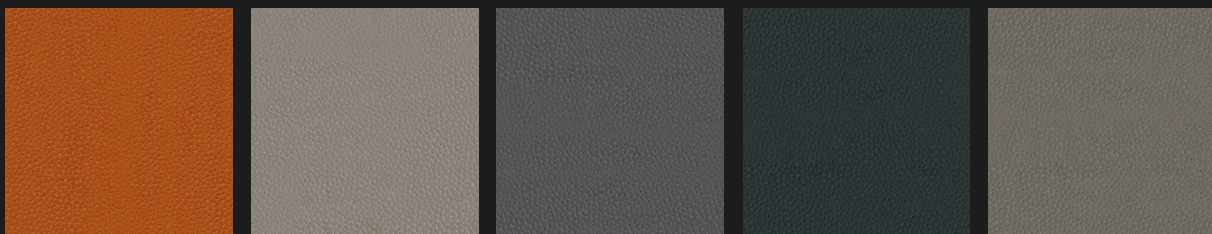
Codice KPA.24

Codice KPA.26

Codice KPA.36

Codice KPA.37

Codice KPA.38



Codice KPA.49

Codice KPA.54

Codice KPA.56

Codice KPA.66

Codice KPA.74

SPECIFICHE TECNICHE | DATA SHEET

Peso | Weight 520 g/m² (±5%)
 Altezza | Height 140 cm (±2%)
 Martindale | Martindale 100.000 cicli | cycle

LAVAGGIO | WASHING



I valori indicati sono il risultato di medie statistiche. Alterazioni del colore sono tollerate secondo gli standard industriali e non costituiscono motivo di contestazione. Ci riserviamo il diritto di modificare in qualsiasi momento e senza preavviso le specifiche del prodotto.

This value are statistic average results. Discolouration and colour deviations tolerated by permissible industrial standards wich do not constitute reasons for claims. We reserve the right to modify, at anu moment and without notice, any porduct spofications.

CATEGORIA B | B CATEGORY

LILIA



Codice
KMA.1283



Codice
KMA.1286



Codice
KMA.1287



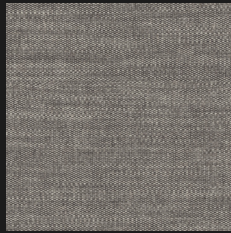
Codice
KMA.1308



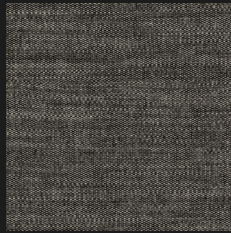
Codice
KMA.1312



Codice
KMA.1316



Codice
KMA.1317



Codice
KMA.1318

SPECIFICHE TECNICHE | DATA SHEET

Peso | *Weight* 520 g/m² (±5%)
 Altezza | *Height* 140 cm (±2%)
 Martindale | *Martindale* 100.000 cicli | *cycle*

LAVAGGIO | WASHING



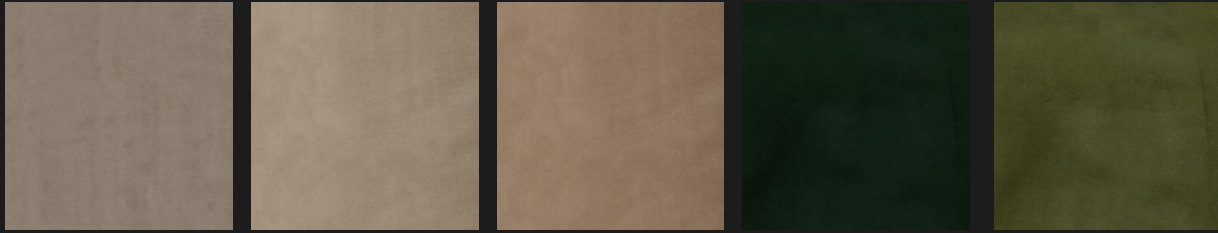
I valori indicati sono il risultato di medie statistiche. Alterazioni del colore sono tollerate secondo gli standard industriali e non costituiscono motivo di contestazione. Ci riserviamo il diritto di modificare in qualsiasi momento e senza preavviso le specifiche del prodotto.

This value are statistic average results. Discolouration and colour deviations tolerated by permissible industrial standards wich do not constitute reasons for claims. We reserve the right to modify, at anu moment and without notice, any porduct spofications.

B

CATEGORIA B | B CATEGORY

MUGHETTO



Codice KM.3912

Codice KM.3913

Codice KM.3918

Codice KM.3921

Codice KM.3922



Codice KM.3925

Codice KM.3928

Codice KM.3929

Codice KM.3938

Codice KM.3940

SPECIFICHE TECNICHE | DATA SHEET

Peso | Weight 430 g/m² (±5%)
 Altezza | Height 140 cm (±2%)
 Martindale | Martindale 100.000 cicli | cycle

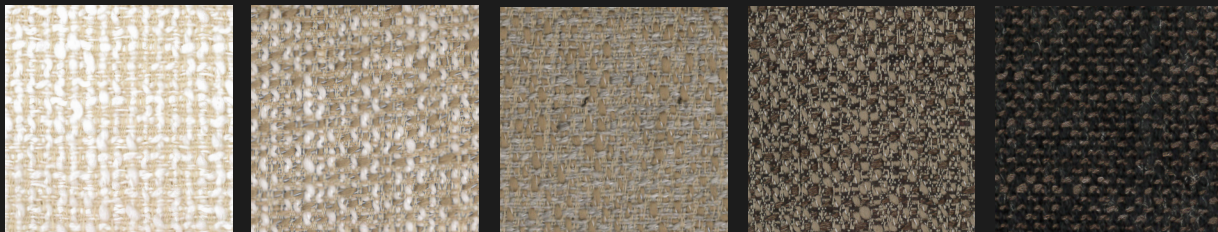
LAVAGGIO | WASHING



I valori indicati sono il risultato di medie statistiche. Alterazioni del colore sono tollerate secondo gli standard industriali e non costituiscono motivo di contestazione. Ci riserviamo il diritto di modificare in qualsiasi momento e senza preavviso le specifiche del prodotto.
 This value are statistic average results. Discolouration and colour deviations tolerated by permissible industrial standards wich do not constitute reasons for claims. We reserve the right to modify, at anu moment and without notice, any product specifications.

CATEGORIA C | C CATEGORY

ADDA



Codice KEG.1655_001

Codice KEG.1655_003

Codice KEG.1655_005

Codice KEG.1655_006

Codice KEG.1655_011

SPECIFICHE TECNICHE | DATA SHEET

Peso | Weight 680 g/m² (±5%)
 Altezza | Height 140 cm (±2%)
 Martindale | Martindale 41.000 cicli | cycle

LAVAGGIO | WASHING



I valori indicati sono il risultato di medie statistiche. Alterazioni del colore sono tollerate secondo gli standard industriali e non costituiscono motivo di contestazione. Ci riserviamo il diritto di modificare in qualsiasi momento e senza preavviso le specifiche del prodotto.
 This value are statistic average results. Discolouration and colour deviations tolerated by permissible industrial standards wich do not constitute reasons for claims. We reserve the right to modify, at anu moment and without notice, any product specifications.

CATEGORIA C | C CATEGORY

LOREN



Codice
KBO.1681_100

Codice
KBO.1681_200

Codice
KBO.1681_900

Codice
KBO.1681_201

Codice
KBO.1681_202



Codice
KBO.1681_901

SPECIFICHE TECNICHE | DATA SHEET

Peso | Weight 500 g/m² (±5%)
 Altezza | Height 140 cm (±2%)
 Martindale | Martindale >100.000 cicli | cycle

LAVAGGIO | WASHING



I valori indicati sono il risultato di medie statistiche. Alterazioni del colore sono tollerate secondo gli standard industriali e non costituiscono motivo di contestazione. Ci riserviamo il diritto di modificare in qualsiasi momento e senza preavviso le specifiche del prodotto.

This value are statistic average results. Discolouration and colour deviations tolerated by permissible industrial standards wich do not constitute reasons for claims. We reserve the right to modify, at anu moment and without notice, any product spcifications.

C

BOOTES



Codice
KPR.1730_102

Codice
KPR.1730_307

Codice
KPR.1730_507

Codice
KPR.1730_205

SPECIFICHE TECNICHE | DATA SHEET

Peso | Weight 770 g/m² (±5%)
 Altezza | Height 138/140 cm (±2%)
 Martindale | Martindale 30.000 cicli | cycle

LAVAGGIO | WASHING

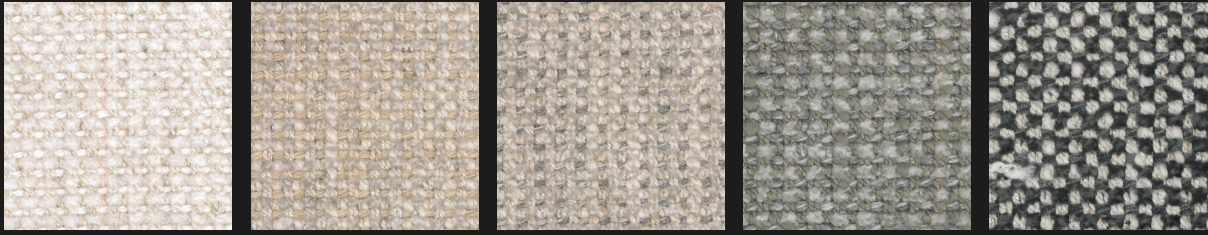


I valori indicati sono il risultato di medie statistiche. Alterazioni del colore sono tollerate secondo gli standard industriali e non costituiscono motivo di contestazione. **Nella manutenzione ordinaria è vietato l'uso di prodotti detergenti professionali nonchè l'utilizzo di aspiratori con funzione battitappeto o similare.**

*This value are statistic average results. Discolouration and colour deviations tolerated by permissible industrial standards wich do not constitute reasons for claims. **We highly recommend NOT to use a vacuum cleaner, neither the nozzle nor carpet brushes, or professional detergents for daily maintenance.***

CATEGORIA D | D CATEGORY

TERRA



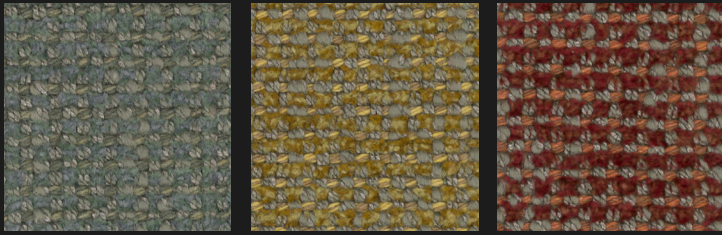
Codice
KTD.1779_102

Codice
KTD.1779_202

Codice
KTD.1779_912

Codice
KTD.1779_904

Codice
KTD.1779_999



Codice
KTD.1779_801

Codice
KTD.1779_401

Codice
KTD.1779_505

SPECIFICHE TECNICHE | DATA SHEET

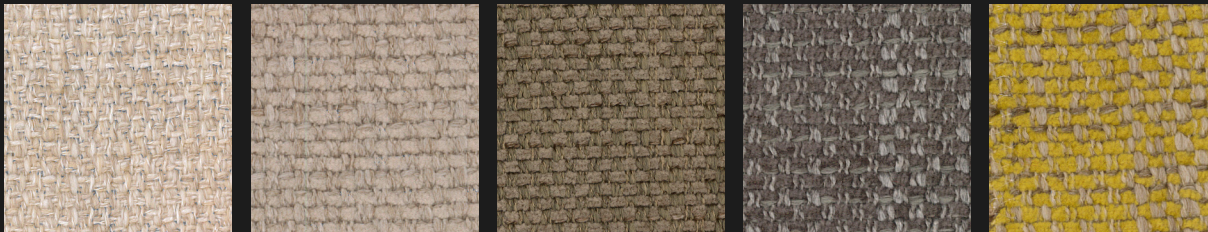
Peso | Weight 850 g/m² (±5%)
 Altezza | Height 138 / 140 cm (±2%)
 Martindale | Martindale 30.000 cicli | cycle

LAVAGGIO | WASHING



I valori indicati sono il risultato di medie statistiche. Alterazioni del colore sono tollerate secondo gli standard industriali e non costituiscono motivo di contestazione. **Nella manutenzione ordinaria è vietato l'uso di prodotti detergenti professionali nonché l'utilizzo di aspiratori con funzione battitappeto o similare.**
 This value are statistic average results. Discolouration and colour deviations tolerated by permissible industrial standards wich do not constitute reasons for claims. **We highly recommend NOT to use a vacuum cleaner, neither the nozzle nor carpet brushes, or professional detergents for daily maintenance.**

CIGNO



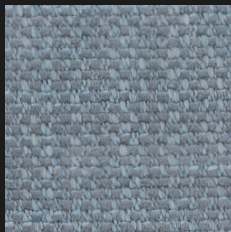
Codice
KMK.1542_001

Codice
KMK.1542_002

Codice
KMK.1542_004

Codice
KMK.1542_006

Codice
KMK.1542_011



Codice
KMK.1542_014

SPECIFICHE TECNICHE | DATA SHEET

Peso | Weight 690 g/m² (±5%)
 Altezza | Height 138/140 cm (±2%)
 Martindale | Martindale 27.000 cicli | cycle

LAVAGGIO | WASHING



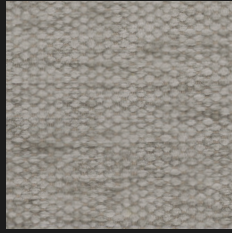
I valori indicati sono il risultato di medie statistiche. Alterazioni del colore sono tollerate secondo gli standard industriali e non costituiscono motivo di contestazione. Ci riserviamo il diritto di modificare in qualsiasi momento e senza preavviso le specifiche del prodotto.
 This value are statistic average results. Discolouration and colour deviations tolerated by permissible industrial standards wich do not constitute reasons for claims. **We reserve the right to modify, at any moment and without notice, any product specifications.**

CATEGORIA D | D CATEGORY

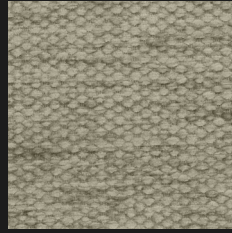
NADIR



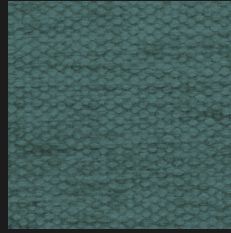
Codice
KNA.703_001



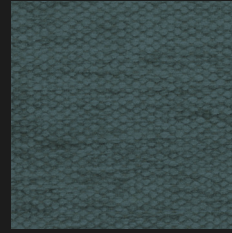
Codice
KNA.703_002



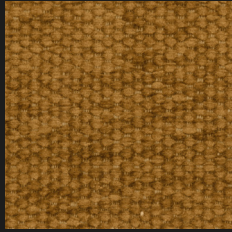
Codice
KNA.703_003



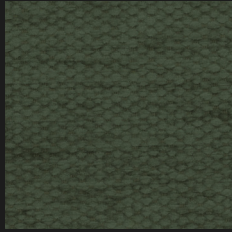
Codice
KNA.703_020



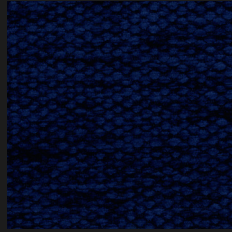
Codice
KNA.703_012



Codice
KNA.703_013



Codice
KNA.703_007



Codice
KNA.703_010

SPECIFICHE TECNICHE | DATA SHEET

Peso | Weight 480-675 g/m² (±5%)
 Altezza | Height 140 cm (±2%)
 Martindale | Martindale 24.000 cicli | cycle

LAVAGGIO | WASHING



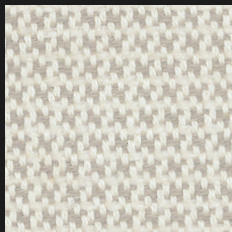
I valori indicati sono il risultato di medie statistiche. Alterazioni del colore sono tollerate secondo gli standard industriali e non costituiscono motivo di contestazione. Ci riserviamo il diritto di modificare in qualsiasi momento e senza preavviso le specifiche del prodotto.

This value are statistic average results. Discolouration and colour deviations tolerated by permissible industrial standards wich do not constitute reasons for claims. We reserve the right to modify, at anu moment and without notice, any porduct spcifications.

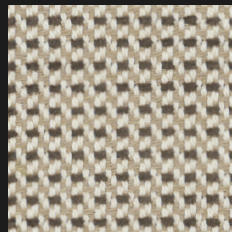
MERIDA



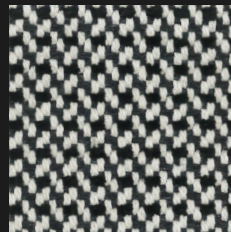
Codice
KME.698_001



Codice
KME.698_010



Codice
KME.698_004



Codice
KME.698_007



Codice
KME.698_003



Codice
KME.698_006

SPECIFICHE TECNICHE | DATA SHEET

Peso | Weight 635-890 g/m² (±5%)
 Altezza | Height 140 cm (±2%)
 Martindale | Martindale 30.000 cicli | cycle

LAVAGGIO | WASHING

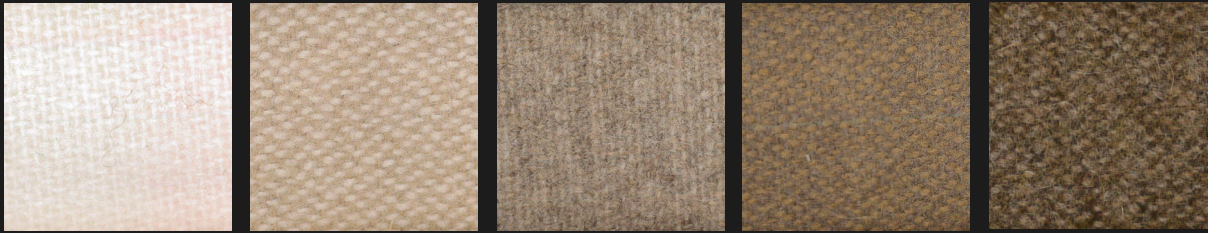


I valori indicati sono il risultato di medie statistiche. Alterazioni del colore sono tollerate secondo gli standard industriali e non costituiscono motivo di contestazione. Ci riserviamo il diritto di modificare in qualsiasi momento e senza preavviso le specifiche del prodotto.

This value are statistic average results. Discolouration and colour deviations tolerated by permissible industrial standards wich do not constitute reasons for claims. We reserve the right to modify, at anu moment and without notice, any porduct spcifications.

CATEGORIA E | E CATEGORY

CORTINA



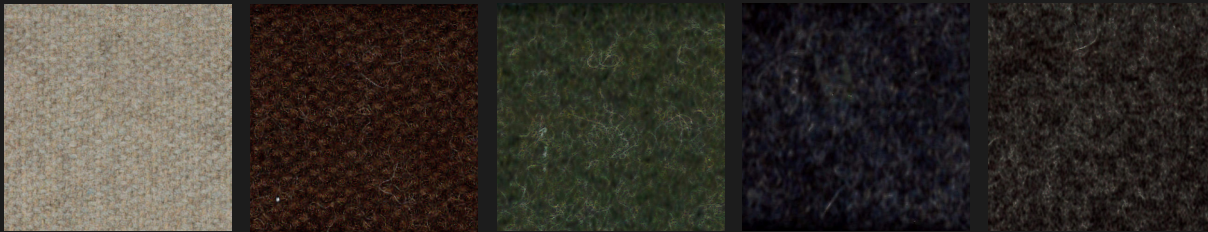
Codice
KSM.1461_002

Codice
KSM.1461_004

Codice
KSM.1461_008

Codice
KSM.1461_016

Codice
KSM.1461_028



Codice
KSM.1461_152

Codice
KSM.1461_082

Codice
KSM.1461_099

Codice
KSM.1461_147

Codice
KSM.1461_161

SPECIFICHE TECNICHE | DATA SHEET

Peso | Weight 440 g/m² (±5%)
 Altezza | Height 138 / 140 cm (±2%)
 Martindale | Martindale 80.000 cicli | cycle

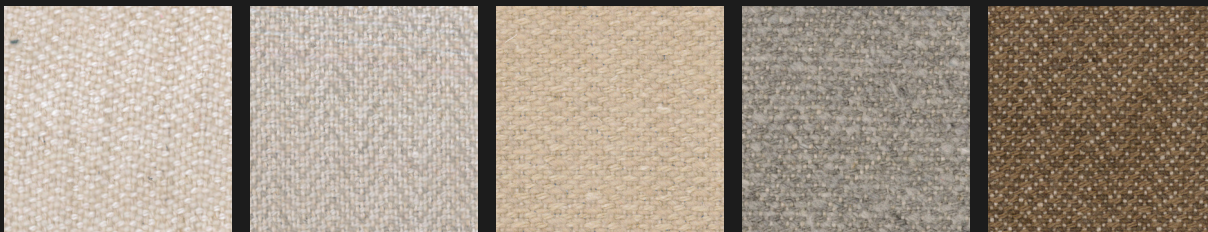
LAVAGGIO | WASHING



I valori indicati sono il risultato di medie statistiche. Alterazioni del colore sono tollerate secondo gli standard industriali e non costituiscono motivo di contestazione. Ci riserviamo il diritto di modificare in qualsiasi momento e senza preavviso le specifiche del prodotto.

This value are statistic average results. Discolouration and colour deviations tolerated by permissible industrial standards wich do not constitute reasons for claims. We reserve the right to modify, at anu moment and without notice, any product specifications.

TEVERE



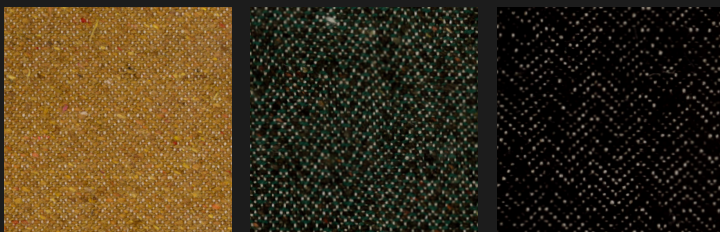
Codice
KHL.1779_102

Codice
KHL.1779_900

Codice
KHL.1779_106

Codice
KHL.1779_906

Codice
KHL.1779_204



Codice
KHL.1779_310

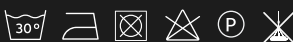
Codice
KHL.1779_812

Codice
KHL.1779_999

SPECIFICHE TECNICHE | DATA SHEET

Peso | Weight 750 g/m² (±5%)
 Altezza | Height 138 / 140 cm (±2%)
 Martindale | Martindale 75.000 cicli | cycle

LAVAGGIO | WASHING



I valori indicati sono il risultato di medie statistiche. Alterazioni del colore sono tollerate secondo gli standard industriali e non costituiscono motivo di contestazione. **Nella manutenzione ordinaria è vietato l'uso di prodotti detergenti professionali nonché l'utilizzo di aspiratori con funzione battitappeto o similare.**

*This value are statistic average results. Discolouration and colour deviations tolerated by permissible industrial standards wich do not constitute reasons for claims. **We highly recommend NOT to use a vacuum cleaner, neither the nozzle nor carpet brushes, or professional detergents for daily maintenance.***

KICO SRL

Via dell'industria 64032
Casoli di Atri - Teramo - ITALY

TEL +39 085.94 63 052
TEL +39 085.94 63 405
EMAIL info@kico.it
FAX +39 085.79 92 060

www.kico.it

Follow us on Instagram, Facebook,
Linkedin and Pinterest